

ПАМЯТКА ДЛЯ ТУРИСТОВ ПО СОБЛЮДЕНИЮ ПРАВИЛ БЕЗОПАСНОСТИ В ТУРИСТИЧЕСКИХ ПОХОДАХ

Правила разведения костров

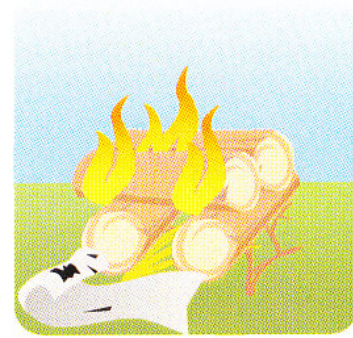
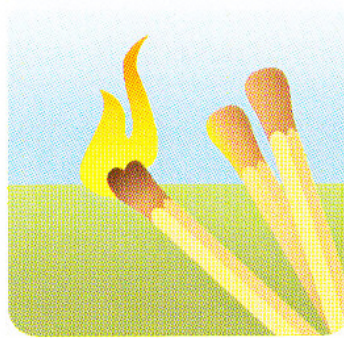
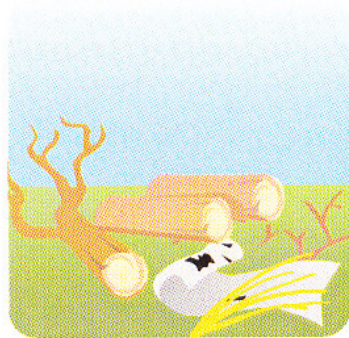
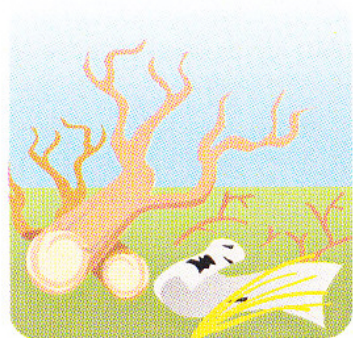
Заготовьте растопку (мелкие сухие веточки, сухую траву, березовую кору) и дрова.

Положите растопку на землю.

Положите на растопку ветки потолще, поверх веток положите поленья.

Подожгите костер двумя-тремя спичками с наветренной стороны.

Устройство костров



Возле сухих деревьев, в кустарнике, тростнике, камышах;

Близко к живым деревьям;

Не разводите костер:

Под деревьями, на ветках которых лежит снег.



Наиболее известные костры:
а - "колодец"; б - "шалаш";
в - "звездный";
г, д, е - "таежный"; ж - "нодья"

**ЕДИНАЯ СЛУЖБА
СПАСЕНИЯ «01»**

